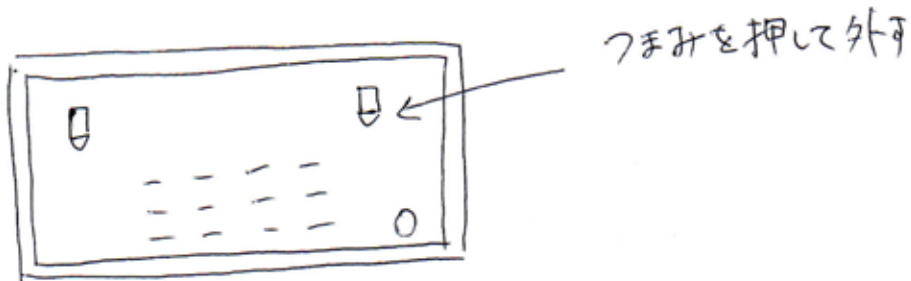


ES-160、161 緊急停止ボタン、故障時の対処法

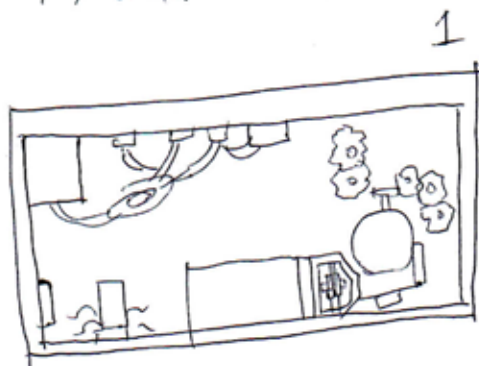
※ (必ず電源を落として作業する!!)

コードも扱えます!!

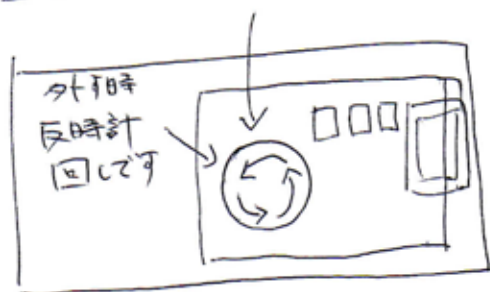
① まず、機械の裏側のフタを開けます。



② フタを開けると中はこの様な感じになっています

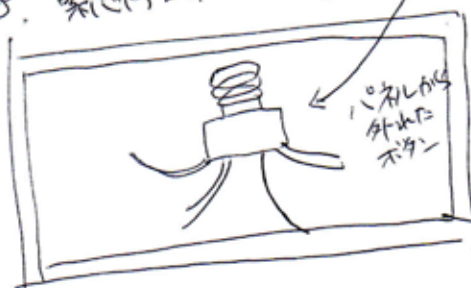


2 上のパネルの緊急停止ボタンを外します



赤のフタを回して
↓
銀の筒状の部品を
回して取り出す

3. 緊急停止ボタンを外すと雷が引かれる

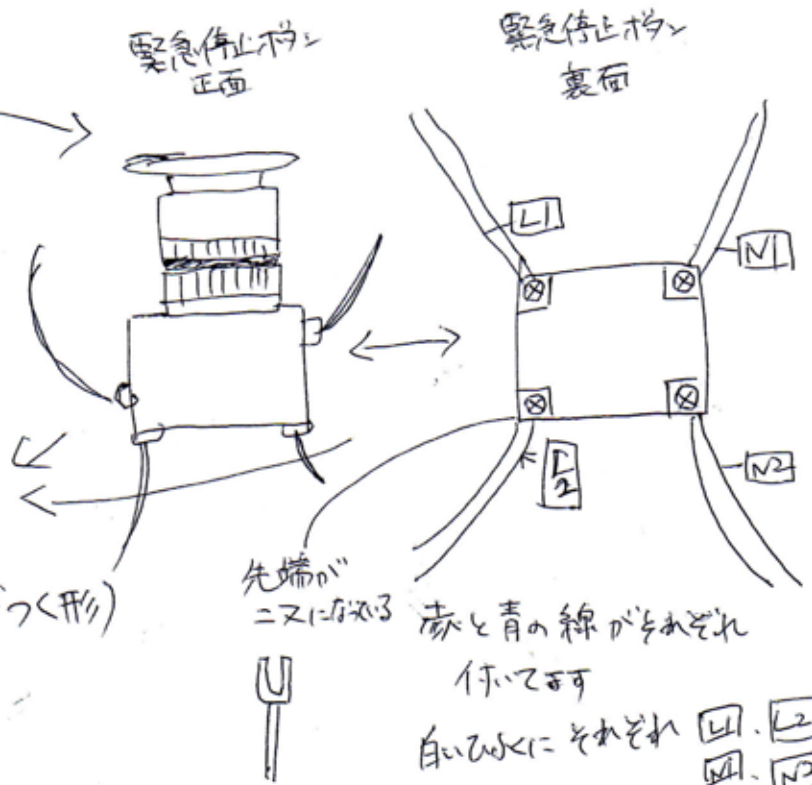


↑ 上から見たパネル図

下の
L2 と N2 の端子を外す

↓ して ↓
L1 と N1 が付いている場所につけます

(同じ場所には 2本の線がつく形)



赤と青の線がそれぞれ付いてます

白い線はそれぞれ L1、L2、N1、N2