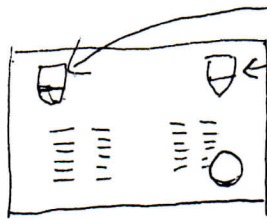
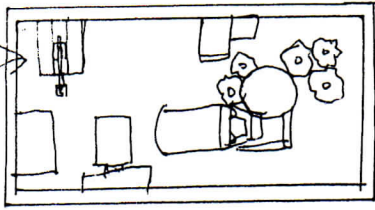


# インスレー ES-(60, 61, 170)

※電源コードを抜いて作業して下さい

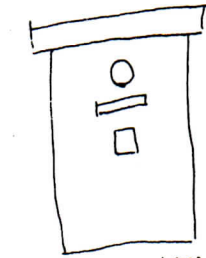
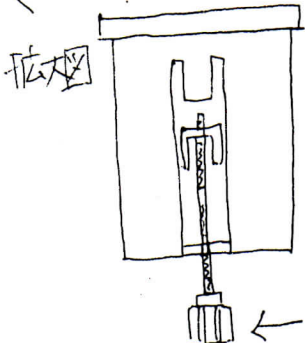
## 温度コントローラBOX、アナログからデジタル変更方法

1. 機械の裏フタを外し中身が見える様にします



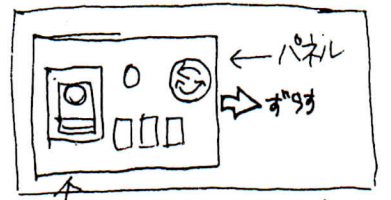
左右のつまみを引、はれし簡単に外せます

2. 温度コントローラを固定している部品を外す



外れこの状態に転

機械上から見た図



このパネル自体を右へずらす。ずらすとパネルが外れます。

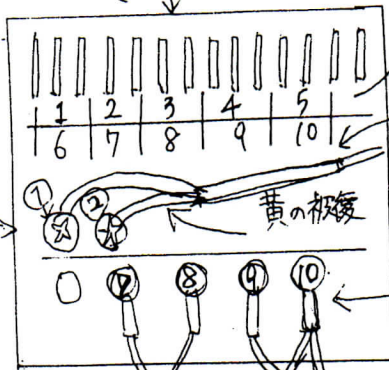
このつまみをゆるめて外す

※反対側にも同じ部品がついてます

(反対は目視できないので、指の感覚でゆるめます)

3. 配線の付け替え作業

アナログセンサー



番号がからっており

途中、青の被覆

←上の段は左2つしか使いません(1と2)

この紫は2又になている

青の配線

黄の配線

こは紫の配線

デジタルセンサー

パネルを前に倒すとパネルの裏が見えます (配線がみかたしになる)

左の7	⊕	1	8 9 10 11 12 13 14
左の9	⊕	2	
左の8	⊕	3	
左の10	⊕	4	
	なし	5	
左の1	⊕	6	
左の2	⊕	7	

←こちら側使はれ

5は使わない

左側に配線をつなぎなおす  
数字通りにつなぎ、パネルを戻して終了